

Phi logger® System

Système de validation des process thermiques

Les enregistreurs

Les nouveaux data loggers Phi logger® sont conçus pour opérer dans des conditions extrêmes de température et de pression.

Ils sont construits à partir d'un matériau biocompatible (Tecapeek MT), léger, résistant aux agressions chimiques et aux abrasions, avec une empreinte thermique faible, et conforme FDA.

Grâce à leur gamme étendue de mesures, les data loggers Phi logger® sont utilisables pour le contrôle de nombreux process :

- Stérilisateur vapeur
- Laveur désinfecteur
- Incubateur
- Réfrigérateur
- Four
- Lyophilisateur
- Congélateur
- Tunnel



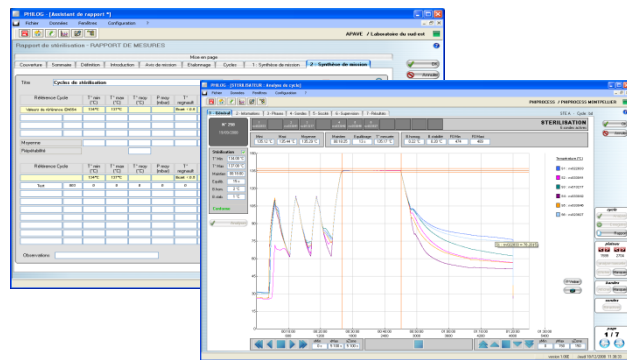
Interface de communication Phi logger®

- Interface multipostes,
- Communication avec les data loggers sans contact, garantissant des transferts de données rapides et sans perte d'information,
- Communication avec le PC via un port USB.

Logiciel Phi logger® :

Logiciel modulaire pour la validation des process thermiques, selon les Normes EN554, ISO15883, NFX15140, ISO14937, ISO17665.

- Gestion de la base de données clients
- Gestion du parc de matériel qualifié
- Gestion des mesures de qualification
- Gestion des rapports de qualification
- Interprétation des résultats de mesures
- Edition automatique de rapports



SPECIFICATIONS TECHNIQUES	
Plage de température : -40°C à +140°C	Plage de pression : 30 à 5000 mbar
Résolution affichage : 0,01°C	Résolution affichage : 1 mbar
Incertitudes d'étalonnage : ± 0,06°C	Incertitudes d'étalonnage : ± 6 mbar
Capteur température : Pt1000	Capteur pression : cellule de pression Inox (capteur piezzo-résistif)
Fréquence d'acquisition : de 1 seconde à 24 heures	Dimensions : Ø 35 mm - hauteur 33 mm
Matériaux : Tecapeek MT, inox 316	Doigt de gant inox : Ø 1,9 mm - hauteur 18 mm
Capacité mémoire (EEPROM) : + de 16 000 acquisitions	Pile Lithium haute température interchangeable par l'utilisateur

PHIPROCESS
 152, Rue Claude François
 34080 Montpellier
 tél : 09 62 52 97 24
 email : phiprocess@phiprocess.info
 www.phiprocess.info

Projet réalisé avec le concours de la région Languedoc Roussillon et l'Union Européenne

